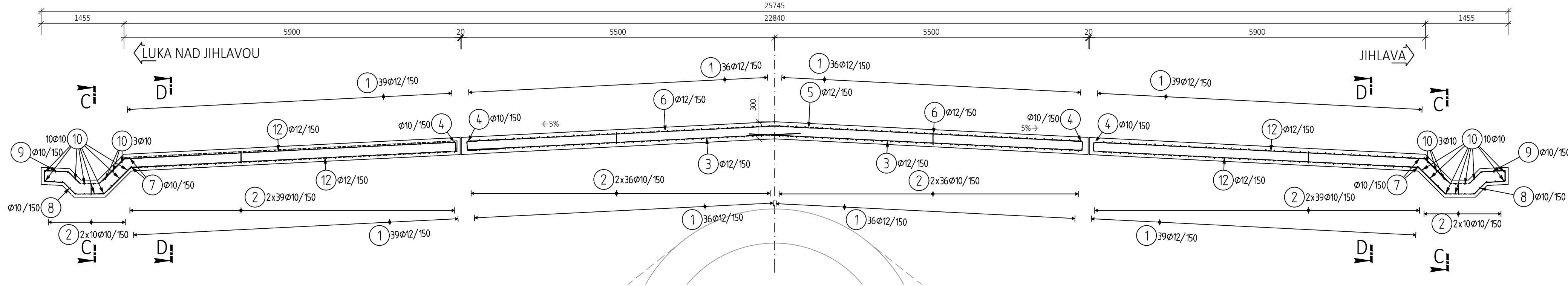
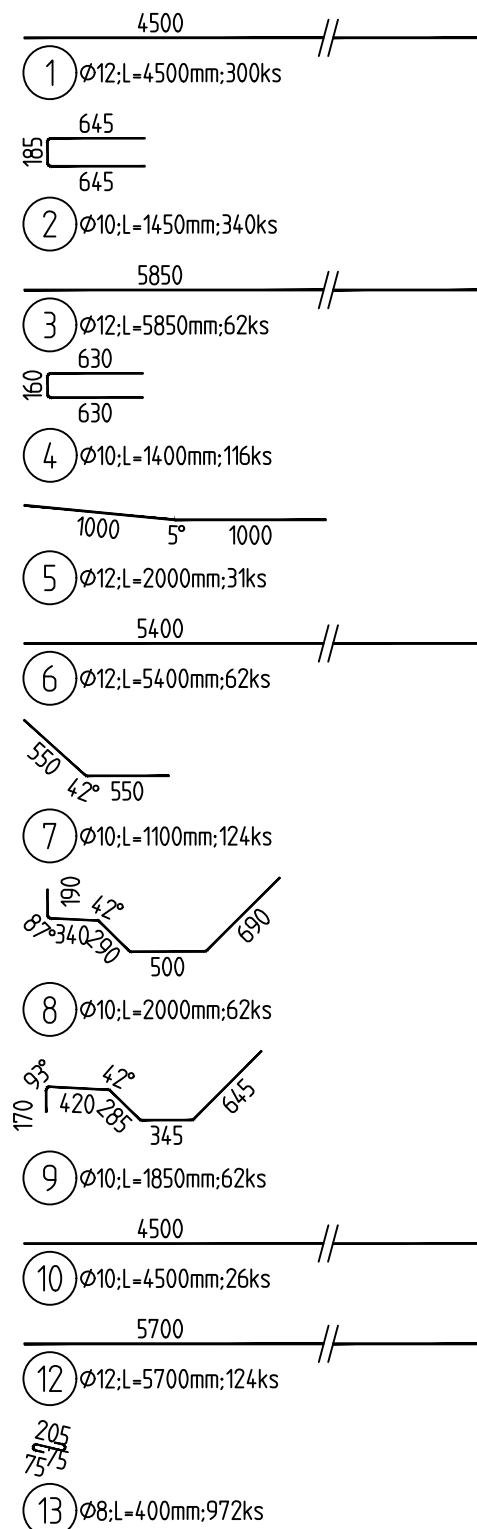


ŘEZ B-B

M 1:50



TVARY VLOŽEK



POZNÁMKA:

- TVAR ROZNÁŠECÍ DESKY A ŘÍMS JE DÁN VE VÝKRESECH TVARŮ.  
- V PŘÍPADĚ KOLIZE VÝZTUŽE S BEDNĚNÍM UPRAVIT NA STAVBĚ OHNUTÍM, PŘÍPADNĚ ZKRÁCENÍM.  
- DISTANČNÍ VÝZTUŽ DLE ZVYKU ZHOTOVITELE.

BETON:

ROZNÁŠECÍ DESKA C 30/37 - XC4, XF3

OCEL:

BETONÁŘSKÁ VÝZTUŽ B500B

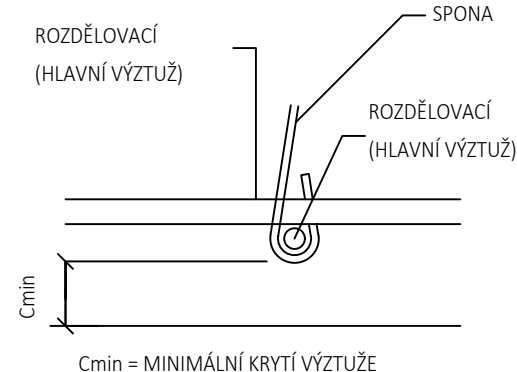
KRYTÍ:

ROZNÁŠECÍ DESKA MINIMÁLNÍ / JMENOVITÉ  
40 mm / 50 mm

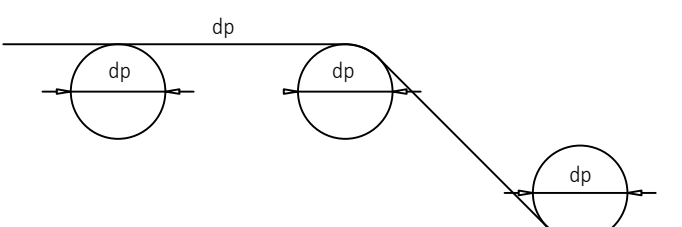
MINIMÁLNÍ PŘESAHOVÁ DÉLKA VÝZTUŽE PRO BETON C 30/37:

Ø 10 - 540 mm  
Ø 12 - 650 mm  
Ø 16 - 860 mm  
Ø 20 - 1080 mm

SCHÉMA KRYTÍ VÝZTUŽE BETONEM



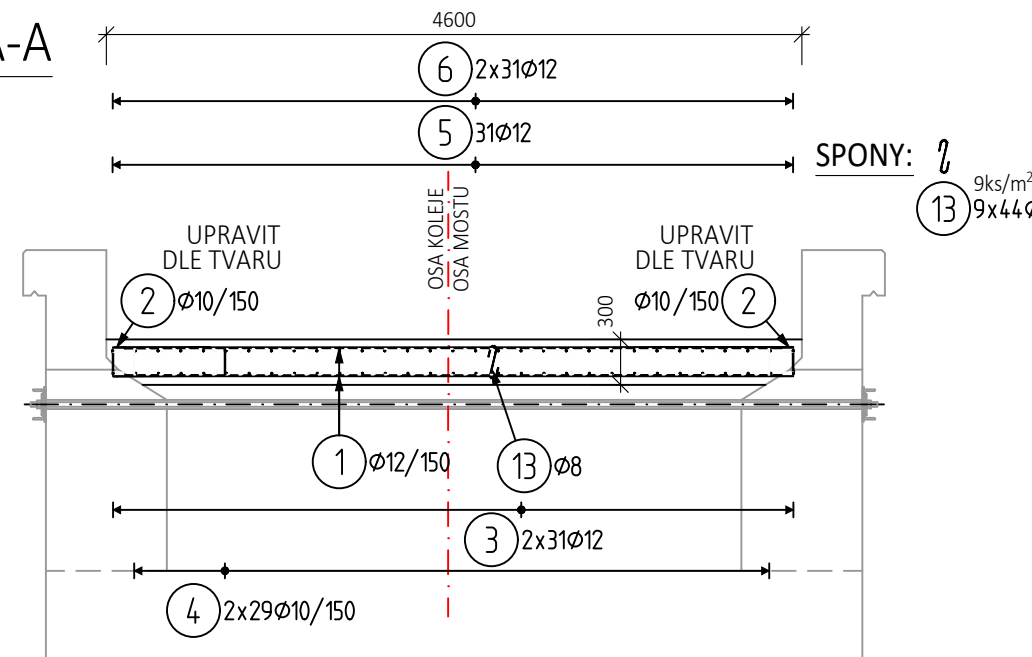
OHYBY VÝZTUŽE (SCHÉMA)



- PRŮMĚR VÝZTUŽE D ≤ 16 mm - PRŮMĚR OHYBU dr = 4xD  
- PRŮMĚR VÝZTUŽE D > 16 mm - PRŮMĚR OHYBU dr = 7xD  
VŠECHNY ROZMĚRY OHYBANÝCH PRVKŮ JSOU ROZMĚRY NA OSU PRVKU.  
POLOMĚRY ZAKRÍVENÍ OHYBANÝCH PRVKŮ JSOU UDÁVÁNY NA OSU PRVKU.  
JE UVAŽOVÁN MINIMÁLNÍ POLOMĚR ZAKRÍVENÍ OHYBANÝCH PRVKŮ.

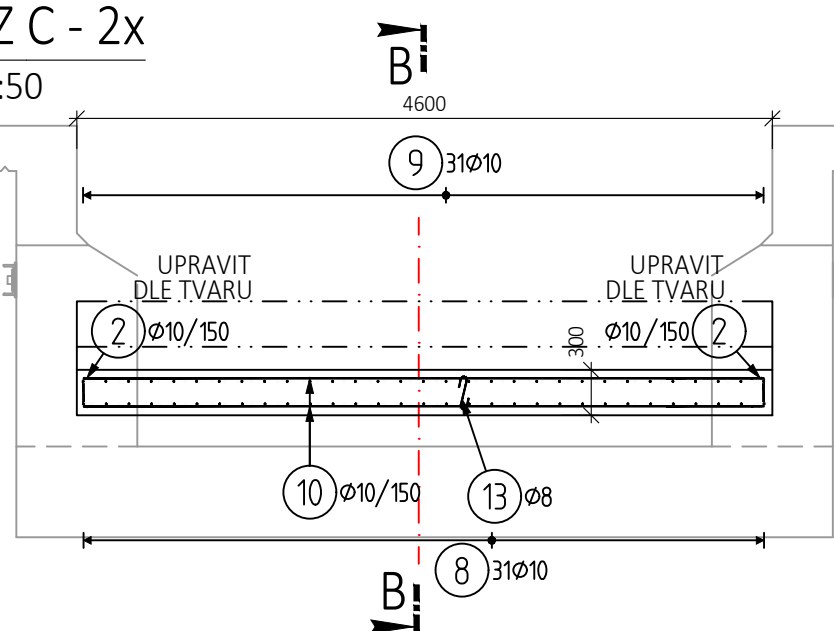
ŘEZ A-A

M 1:50



ŘEZ C - 2x

M 1:50

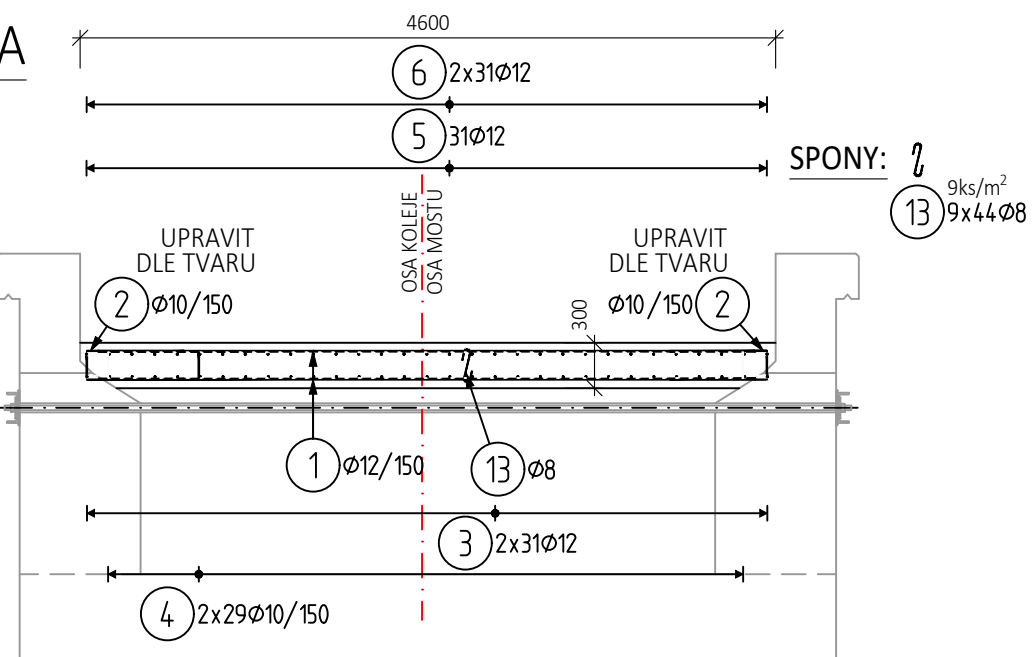


SPONY:

9ks/m²  
9x9Ø8

ŘEZ A-A

M 1:50



SPONY:

9ks/m²  
9x9Ø8

TABULKA VÝZTUŽE

Pol	Profil	Delka [mm]	ks	B 500		
				8	10	12
1	12	4500	300			1350.0
2	10	1450	340		493.0	
3	12	5850	62		162.4	362.7
4	10	1400	116			
5	12	2000	31			62.0
6	12	5400	62			334.8
7	10	1100	124		136.4	
8	10	2000	62		124.0	
9	10	1850	62		114.7	
10	10	4500	26		117.0	
12	12	5700	124			706.8
13	8	400	972	388.8		
CELKOVÁ DELKA [m]				388.8	1147.5	2816.3
HMOTNOST [kg]				153.4	707.5	2500.4
CELKOVÁ HMOTNOST [kg]						3361.2